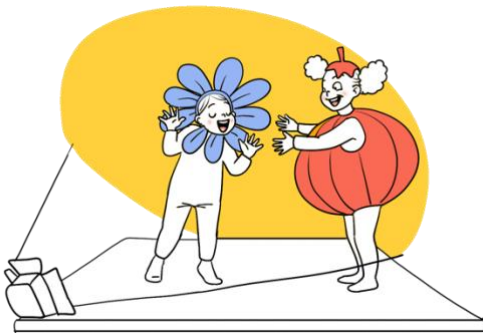


Programme de formation du parcours

STÉRÉOTYPE DES GENRES

5h sur l'application + 2h de classe virtuelle

Présentation



Les différents modules vous permettront d'être une professionnelle de la petite enfance bienveillante, capable de mettre en place une pédagogie égalitaire, afin d'offrir les mêmes chances de développement aux filles comme aux garçons et de contribuer à leur épanouissement dans leur singularité

Objectifs pédagogiques

- Connaître les grandes étapes du développement de l'enfant (moteur, affectif, social, émotionnel, sensoriel) et savoir répondre à leurs besoins spécifiques
- Repérer les inégalités filles-garçons dans nos interprétations et notre quotidien – et notamment dans l'organisation et le fonctionnement de la crèche
- Déconstruire les stéréotypes de sexe, notamment dans les jouets et les illustrations
- Agir pour un développement équitable des filles comme des garçons
- Accompagner les parents dans la prise de conscience des stéréotypes et de leurs impacts, les impliquer dans le changement de pratiques

Thèmes abordés

Les origines et impacts des inégalités filles – garçons

- Comment se construisent ces différences ?
- Représentations et interprétations
- Où en sommes-nous aujourd'hui, et particulièrement au sein des familles précaires
- Les impacts sur le développement de l'enfant

Repérer les inégalités filles-garçons

- Dans ses représentations
- Dans le quotidien : espace, jeux, jouets, activités, gestes du quotidien
- Dans la littérature
- Dans la communication avec les enfants
- Dans la communication avec les parents

Mise en œuvre d'une pédagogie égalitaire

- Le développement de l'enfant et la réponse à ses besoins
- La posture du professionnel
- Communication enfants
- Communication avec les parents
- Mise en place d'un espace propice à l'égalité : aménagement, décoration, installation
- Choix des activités et le jeu libre
- Des sources d'inspiration pour organiser des ateliers avec les tout-petits
- Les ressources et acteurs clés à mobiliser : PMI, Ludothèques, bibliothèques, associations, etc.
- La restitution et l'implication des parents, avec une attention particulière aux enfants des familles défavorisées

Acquisitions à l'issue de la formation

À l'issue de la formation, le stagiaire sera en capacité :

- D'élaborer un projet d'accueil intégrant l'ensemble des enfants et des familles, en favorisant une éducation non sexiste et non discriminante.
- De créer et mettre en place des espaces propices à l'expression et à l'épanouissement de l'enfant, indépendamment de son genre.
- De savoir répondre aux besoins des enfants exposés à un risque de discrimination, et communiquer avec la famille.

Informations clés



Pour qui ?

Parcours adapté à tout professionnel de la Petite Enfance, débutant ou expérimenté.



Pré-requis

Accès à un téléphone ou un ordinateur ou une tablette.



Formation conçue avec

Marie Defrance, responsable pédagogique



Durée : 7h



Moyens pédagogiques

Formations 100% en ligne.

Chaque module débute par un questionnaire de positionnement et se termine par une évaluation finale qui donne lieu à une attestation de fin de formation nominative.



Modalités d'évaluation

Evaluation au fil de l'eau (questionnaires, quiz, jeux, etc.) et évaluation finale (questionnaire final).



Accessibilité handicap

La formation peut être accessible à certains handicaps, pour plus de précisions nous contacter.

